

# Eaton PDUs G3



## Points clés :

- Conçus pour les applications Racks/baies
- Système anti arrachement non propriétaire
- De 1 à 3 types de prises de sortie sur gamme Custom
- 6 technologies disponibles
- Nombreuses options de montage
- Mesure, supervision et gestion des prises de sortie y compris en mode redondance (voies A & B)
- Système de chaînage Daisy Chain jusqu'à 8 PDUs



Système anti-arrachement IEC

## Unités de distribution de l'alimentation intelligentes.

La 3<sup>ème</sup> génération de PDUs Eaton est conçue pour fournir une distribution d'alimentation fiable et efficace, une précision de supervision et un contrôle parfait de la consommation des équipements IT au sein d'une salle informatique ou datacenters.

### Un grand choix de modèles

L'offre Eaton propose 2 catégories de modèles de PDUs :

#### 1. Gamme Standard

Cette gamme est produite en grande quantité et stockée à notre plateforme pour garantir ainsi un délai de livraison très court. Elle regroupe différentes typologies de prises de sortie.

Elle est composée de 6 technologies répondant aux besoins les plus courants du marché des salles informatiques :

- **Basic PDUs (BA)** : pour une distribution propre et normée des prises de sortie.
- **In Line Metered PDUs (IL)** : pour une supervision et une mesure des installations existantes à distance.
- **Metered Input PDUs (MI)** : pour une supervision et une mesure du PDU ou des groupes de prises à distance.
- **Metered Outlet PDUs (MO)** : pour une supervision et une mesure des prises individuelles à distance.
- **Switched PDUs (SW)** : pour une commutation (arrêt/redémarrage) et un séquençement des prises individuelles ainsi qu'une supervision des groupes de prises à distance.
- **Managed (MA)** : pour une gestion, une supervision, une mesure et une commutation à distance des prises individuelles.

#### 2. Gamme sur-mesure (Custom)

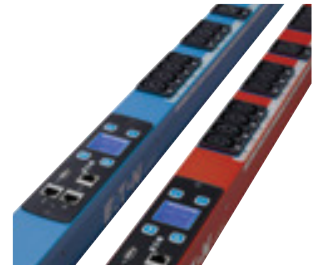
Si aucune des technologies des gammes standard ne convient à votre besoin, vous trouverez la réponse dans notre gamme sur-mesure (Custom). Le but : satisfaire les demandes les plus complexes.

Vous pouvez spécifier la densité de puissance et le niveau de supervision souhaité, mais aussi :

- Les types de prises d'entrée et de sortie : française, européenne, anglaise, IEC C13 & C19, IEC C14 & C20, EN 60309, sans prise pour une connexion directe aux sorties de l'onduleur. Jusqu'à 3 types de prises peuvent être combinés sur un même PDU.

### Un besoin spécifique ?

Des équipes d'ingénieurs dédiés dans 3 centres d'excellence sont disponibles pour créer votre PDU sur-mesure (couleurs, combinaison de prises spécifiques - FR, IEC, DIN/ Schuko..., longueur du câble d'entrée, type de la prise d'entrée...).



**Options** : pour avoir la liste des accessoires compatibles avec les PDUs Eaton, veuillez consulter la page 61.

# Comment les PDUs Eaton répondent aux besoins des clients ?



**Comment m'assurer que mes équipements IT sont protégés contre les déconnexions accidentelles durant une maintenance ou lors de vibrations ?**

**Système anti-arrachement** intégré sur toutes les prises IEC : prévient contre les déconnexions accidentelles par choc ou vibration. Fonctionne avec tous types de prises IEC.

**Système non propriétaire.** Pas besoin de câbles ou supports spécifiques supplémentaires !



**Comment connaître les consommations de mes équipements IT afin d'optimiser ma salle informatique, contrôler mes coûts et utiliser la puissance disponible ?**

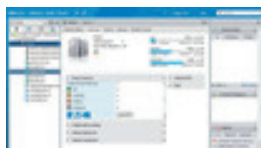
**Mesure de la consommation**

Mesure des prises individuelles ou par groupe de prises ce même à travers plusieurs PDUs y compris en alimentation redondante (voies A & B). Visualisation claire des consommations.

**Comment m'assurer que les coûts sont correctement attribués et facturés aux bons services ?**

**Système de facturation certifié IEC Classe 1**

Supervision très précise des équipements (consommation en kWh) y compris pour les équipements en redondance (voies A & B).



Intégration Intelligent Power Manager (IPM) dans interface VMware

**Comment assurer la disponibilité de l'entreprise en cas de panne de courant ? Comment superviser facilement plusieurs PDUs et équipements IT ?**

**Interface de supervision unique** avec intégration dans VMware & Citrix. Déclenche VMware SRM sur alertes. Mesure plusieurs PDUs sur interface unique.



**Comment m'assurer que mes PDUs s'intégreront dans mes Racks ? Que rien n'interférera mes équipements IT et composants remplaçables à chaud ?**

**Multiplés options de montage**

Le PDU, les prises et les câbles n'entravent pas les équipements grâce au montage "bouton" sur l'arrière et les côtés en points multiples.

53mm (H) x 52mm (l) sur la plupart des modèles.



**Comment contrôler à distance les commandes d'arrêts, incluant les reboots ainsi que les arrêts/démarrages programmés ?**

**Contrôle des prises de sorties** individuelles ou par groupes de prises à travers plusieurs PDUs y compris en alimentation redondante (voies A & B). Inclus séquençement et arrêts/démarrages programmés.



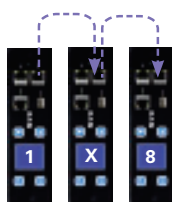
**Comment éviter une interruption de fonctionnement si un PDU est en défaut ou lors d'une mise à jour ?**

**Zéro coupure** : les PDUs 3<sup>ème</sup> génération possèdent un module électronique changeables à chaud (mise à jour ou remplacement sans impact sur l'état des prises de sortie).



**Equilibrage des charges simplifié**

**Correspondance des codes couleurs** entre les prises de sortie et les disjoncteurs associés.



**Comment réduire le coût d'infrastructure réseau et le trafic de données ?**

**Réduction du coût réseau**

Daisy chain: jusqu'à 8 PDUs sur une seule @IP et un port unique permettant de réduire considérablement les coûts d'infrastructure réseau et le trafic de données.



# Eaton PDU G3

Unités de distribution de l'alimentation intelligentes – Gamme standards

		Basic	In-Line Metered	Metered Input
<b>Châssis &amp; montage</b>	Système anti-arrachement pour prises IEC standards (non propriétaire)	✓	N/A	✓
	Équilibrage des charges simplifié avec correspondance codes couleurs prises de sortie/disjoncteurs associés	✓	N/A	✓
	Disjoncteurs hydro-magnétiques incluant la protection accidentelle par défaut	✓	N/A	✓
	Format profilé extra fin (52mm lar. x 53mm prof. sur la plupart des modèles)	✓	✓	✓
	Fonctionnement haute température (60°C)	✓	✓	✓
<b>Fonctions standards</b>	Système de montage universel : "bouton" arrière et latéral + système montage variable	✓	✓	✓
	Module intelligent (eNMC) changeable à chaud avec écran LCD avancé en standard + sonde environnement (Température & humidité) en option		✓	✓
	Système de facturation certifié IEC Classe 1 pour consommation d'énergie (kWh, V, A et W) à +/-1%		✓	✓
	Mesure des consommations sur le PDU, par phase et par groupes de prises		✓	✓
	Système de chaînage réseau (Daisy Chain) jusqu'à 8 PDUs		✓	✓
	Configuration & mise à jour en masse via logiciel IPM		✓	✓
	Interface de supervision unique pour plusieurs PDUs et/ou onduleurs via IPM		✓	✓
	Déclenchement d'actions avancées incluant VMware SRM et migration de VMs via IPM		✓	✓
	Protocoles HTTP, HTTPS, SSL, Telnet, FTP, SNMP, SMTP, DNS, DHCP, LDAP, RADIUS		✓	✓
	<b>Fonctions avancées</b>	Supervision des statuts des disjoncteurs		
Mesure des consommations prise par prise y compris en mode redondance (voies A & B)				
Compatibilité avec les mesures du PUE niv.3				
Extinction des prises de sortie inactives pour contrôler l'ajout d'équipements				
Gestion à distance				
	Redémarrage, arrêt & séquençement des prises de sortie individuelles y compris en alimentation redondante (voies A & B)			

	Prise d'entrée	Prises de sortie	Disjoncteurs	Basic	Dimensions	In-Line	Dimensions	Metered Input	Dimensions	
				Réf.	L x l x P, mm**	Metered Réf.	L x l x P, mm**	Réf.	L x l x P, mm**	
Monophasé (1Ph)	C14 10A	8xC13		EBAB02	443x19"x53			EMIH02	1Ux19"x203	
		12xC13		EBAB19	443x19"x53					
		16xC13		EBAB03	704x52x53			EMIB03	1070x52x53	
	C20 16A	8xGE : 1xC19		EFLX8F*	1Ux19"x80					
				EFLX8D*	1Ux19"x80					
		6xBS : 1xC19	2 disjoncteurs	EFLX6B*	52x19"x120					
		12xC13 : 1xC19	2 disjoncteurs	EFLX12I*	1Ux19"x80					
		16xC13		EBAB21	704x52x53					
		8xC13								
	IEC60309 16A	18xC13 : 2xC19							EMIH28	1Ux19"x203
									EMIB09	1070x52x53
		20xC13 : 4xC19		EBAB22	1070x52x53			<b>NEW</b> EMIB22	<b>1070x52x53</b>	
7xC13 : 1xC19										
18xC13 : 2xC19							EMIB10	1070x52x53		
20xC13 : 4xC19			EBAB04	1070x52x53			EMIB04	1070x52x53		
IEC60309					EILB13	443x52x53				
2x IEC60309 16A		2xIEC60309			EILB24	443x65x52				
IEC60309 32A		12xC13 : 4xC19	2 disjoncteurs					EMIB06	1070x52x53	
		16xC13	2 disjoncteurs					EMIH06	2Ux19"x127	
	20xC13 : 4xC19	2 disjoncteurs	EBAB05	1070x52x53			EMIB05	1154x52x53		
	28xC13 : 4xC19	2 disjoncteurs								
	36xC13 : 6xC19	2 disjoncteurs	<b>NEW</b> EBAB08	1604x52x53			EMIB08	1604x52x53		
2 x IEC60309 32A	2xIEC60309			EILB14	443x52x53					
Triphasé (3Ph)	IEC60309 16A	21xC13 : 3xC19		<b>NEW</b> EBAB20	1070x52x53			<b>NEW</b> EMIB20	<b>1070x52x53</b>	
		36xC13 : 6xC19		EBAB00	1604x52x53			EMIB00	1829x52x53	
	IEC60309 32A	6xC19	6 disjoncteurs	EBAB11	704x52x53			EMIB11	1070x52x53	
		3xC13 : 6xC19	6 disjoncteurs	EBAH11	1Ux19"x203					
		6xC13 : 12xC19	6 disjoncteurs	EBAB01	704x52x53			EMIB07	1604x52x53	
		18xC13 : 6xC19	6 disjoncteurs							
		24xC13 : 6xC19	6 disjoncteurs	<b>NEW</b> EBAB32	1604x52x53			<b>NEW</b> EMIB32	<b>1604x52x53</b>	
		12xC13 : 12xC19	6 disjoncteurs					EMIB12	1604x52x53	
		30xC13 : 12xC19	6 disjoncteurs					EMIB34	1829x52x65	
		IEC60309				EILB15	443x52x53			
	2 x IEC60309 32A	2xIEC60309			EILB26	443x65x52				

Tous les PDUs possèdent un câble de 3m en entrée.

\*Les spécifications techniques des PDUs G3 ne s'appliquent pas sur les FlexPDUs. Les FlexPDUs sont livrés avec un câble d'entrée.

\*\* L = Longueur / l = largeur / P = profondeur

N/A = Non Applicable

Les modèles standard ci-dessus sont stockés en Europe.

Metered Outlet		Switched		Managed	
Supervision du PDU, des groupes de prises de sortie individuelles y compris en mode redondance (voies A & B)		Commutation des prises de sortie individuelles y compris en mode redondance (voies A & B) + supervision des groupes de prises		PDU Switched + supervision des prises individuelles y compris en mode redondance (voies A & B)	
Metered Outlet	Dimensions	Switched	Dimensions	Managed	Dimensions
Réf.	L x l x P, mm**	Réf.	L x l x P, mm**	Réf.	L x l x P, mm**
EMOB03	1154x52x53	ESWB03	1154x52x53	EMAB03	1154x52x53
<b>NEW</b> EMOH28	1Ux19"x203	<b>NEW</b> ESWH28	1Ux19"x203	<b>NEW</b> EMAH28	1Ux19"x203
EMOB22	1604x52x53	ESWB22	1604x52x53	EMAB22	1604x52x53
		ESWB23	704x52x65		
EMOB04	1604x52x53	ESWB04	1604x52x53	EMAB04	1604x52x53
<b>NEW</b> EMOH84	2Ux19"x225	<b>NEW</b> ESWH84	2Ux19"x225	<b>NEW</b> EMAH06	2Ux19"x225
EMOB05	1604x52x53	ESWB05	1604x52x53	EMAB05	1604x52x53
<b>NEW</b> EMOB71	1829x52x53			<b>NEW</b> EMAB71	1829x52x53
EMOB20	1604x52x53	ESWB20	1604x52x53	EMAB20	1604x52x53
<b>NEW</b> EMOB33	1829x52x65			EMAB33	1829x52x65
				<b>NEW</b> EMAB12	1829x52x65

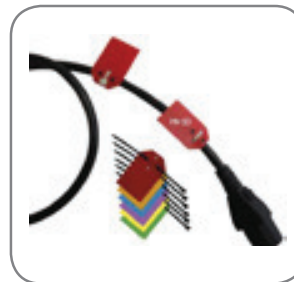
Nouvelles références disponibles à partir de **Mai 2017**.

**NEW** Nouvelles références PDUs G3 0U.

**NEW** Nouvelles références PDUs G3 1U et 2U.

## Accessoires

Référence	Description
IDTAG16A	Marque câbles pour PDU 16A & 10A 1Ph. (42 bleus)
IDTAG32A	Marque câbles pour PDU 32A 1Ph. (21 bleus / 21 jaunes)
IDTAG16A3P	Marque câbles pour PDU 16A 3Ph. (14 bleus / 14 jaunes / 4 rouges)
IDTAG32A3P	Marque câbles pour PDU 32A 3Ph. (7 bleus / 7 jaunes / 7 rouges / 7 oranges / 7 violets / 7 verts)
EMP001	Sonde environnementale (température et humidité). Inclus 2 contacts secs pour ajout de capteurs supplémentaires. Alarmes configurables.
GBCONV	Passer rapidement et simplement votre interface réseau 10/100 Mo du PDU G3 à la vitesse Gigabit.
CBL0UT32 CBL2OUT32	Relier une entrée PDU 32 A à la sortie d'un onduleur.
IPM Basic, Silver, Gold	Logiciel Intelligent Power Manager. Surveiller et gérer plusieurs PDUs. Déclenche des actions à partir d'événements provenant des PDUs et de capteur.



IDTAG16A, IDTAG32A, IDTAG16A3P, IDTAG32A3P



EMP001



CBL2OUT32



CBL0UT32



GBCONV

Tous les PDUs G3 ont une garantie standard de 2 ans.

Des extensions de garantie jusqu'à 3 ans (Warranty+) et 5 ans (Warranty 5) sont disponibles.