

## Kompakter und wirtschaftlicher Ethernet-Durchgangs- und Verdrahtungstester

Der CableMaster 210 ist ein wirtschaftlicher, kompakter Durchgangs- und Verdrahtungstester für Ethernet-Kabel. Der ergonomische Handtester ist einfach zu bedienen, sein großes Display zeigt direkt einfache zu verstehende Meldungen an. Er gehört zur Grundausstattung eines jeden Installateurs.

Die schnelle und kostengünstige Prüfung der Verkabelung ist bei modernen Netzwerken ein Muss um Netzwerkstörungen schnell zu finden. Darüber hinaus ist der CableMaster 210 das perfekte Testgerät für die Vorprüfung einer Verkabelung vor der eigentlichen Abnahmemessung.

Einzigartig in dieser Klasse sind das große hintergrundbeleuchtete Display und der eingebaute Tongenerator.

### MERKMALE

- Test von Ethernet-Kabeln auf Unterbrechungen, Kurzschlüsse, vertauschte Adern und Split-Pairs mit einem Knopfdruck
- Test von Kabeln mit einer Länge von bis zu 300 m
- Unterstützung von 24 Remote Identifiern
- Abnehmbare Remoteeinheit
- Große, hintergrundbeleuchtete LCD-Anzeige mit allen Testinformationen, einschließlich PASS/FAIL-Anzeige
- Eingebauter Tongenerator, kompatibel mit Softing Kabelsuchgeräten

### BESTELL-INFORMATIONEN

Artikelnummer **226101**

#### CableMaster 210

Lieferumfang: 1 Testgerät mit integriertem Remote, 2 AAA-Batterien, 1 Kurzanleitung



## TECHNISCHE SPEZIFIKATIONEN

|                       |                                    |
|-----------------------|------------------------------------|
| Maße                  | 120 x 67 x 28 mm                   |
| Gewicht mit Batterien | 120 g                              |
| Stromversorgung       | 2 x 1,5V AAA Alkaline              |
| Überspannungsschutz   | 60 V DC, 55 V AC                   |
| Betriebstemperatur    | -10 bis 50 °C                      |
| Lagerungstemperatur   | -20 bis 60 °C                      |
| Luftfeuchtigkeit      | 10 % bis 80 %, nicht kondensierend |
| Maximale Kabellänge   | 300 m                              |
| Verdrahtungsplan      | nach ISO11801, EN50173, TIA568     |
| Test-Port             | RJ45 Port                          |

## ZUBEHÖR

|   |        |
|---|--------|
| <b>RJ45 Port Identifier Set (#1 - #24)</b>  | 226581 |
| Passend für CableMaster-, LinkXpert- und NetXpert XG-Serien   |        |
| <b>Koax Port Identifier Set (#1 - #20)</b>  | 226517 |
| Passend für CableMaster-, LinkXpert- und NetXpert XG-Serien   |        |
| <b>Wiremap Identifier Set (#2 - #8)</b>   | 226508 |
| Passend für CableMaster-, LinkXpert- und NetXpert XG-Serien   |        |
| <b>Adapter RJ45 auf Koax F</b>  | 226195 |
| 1 Adapter mit RJ45 Stecker und Koax F-Buchse<br>Passend für CableMaster-, LinkXpert- und NetXpert XG-Serien |        |
| <b>Cable Probe CP15</b>   | 226007 |

Die Cable Probe CP15 ist ein Tonverfolger von Softing IT Networks. Ein akustisches Signal zeigt den Abstand zum Kabel (nur bei ungeschirmten Kabeln) oder zum Anschluss an.



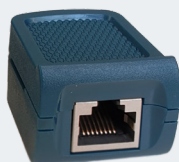
### CableMaster 210 Ports



**RJ45 Test-Port**  
(Koax über optionalen Adapter)



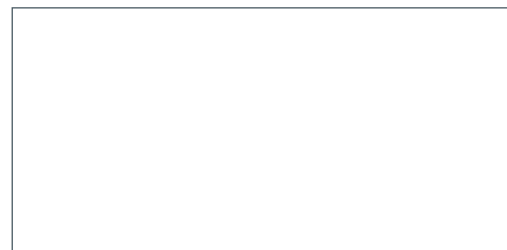
**Abnehmbare  
Remoteeinheit  
mit RJ45 Port**



Weiteres Zubehör finden Sie auf unserer Website, oder kontaktieren Sie uns:

[itnetworks.softing.com/contact](http://itnetworks.softing.com/contact)

Weitere Informationen unter:



©2023 Softing IT Networks GmbH. Im Einklang mit unserer Politik der kontinuierlichen Verbesserung und Funktionserweiterung können Produktspezifikationen ohne vorherige Ankündigung geändert werden. Änderungen und Irrtümer vorbehalten. Alle Rechte vorbehalten. Softing und das Softing Logo sind Warenzeichen der Softing AG. CableMaster und das CableMaster Logo sind Warenzeichen der Softing IT Networks GmbH. Alle anderen zitierten Warenzeichen, Produkt- und Firmennamen bzw. Logos sind Alleineigentum der jeweiligen Besitzer.