



Switch PoE+ Gigabit industriel renforcé à 26 ports montable sur rack

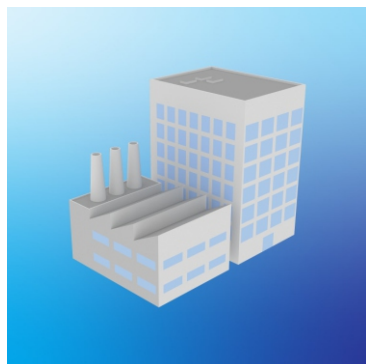
TI-RP262 (v1.0R)

- 24 ports PoE+ Gigabit
- 2 ports SFP fibre Gigabit
- Alimentation PoE totale de 685 W
- Capacité de commutation de 52 Gb/s
- Switch métallique renforcé de classe IP30
- Supports de fixation 19" 1U fournis
- Températures de fonctionnement extrêmes, entre -40 et 75° C (-40 et 167° F)
- Entrées d'alimentation redondantes avec protection contre les surcharges électriques
- Alimentation vendue séparément (modèles: TI-S48048, TI-RSP100048)

Les switches industriels renforcés PoE+ Gigabit de TRENDnet montables sur rack sont équipés d'un solide boîtier métallique de classe IP30. Ces switches PoE+ renforcés sont conçus pour résister à des niveaux élevés de vibrations et de chocs et fonctionnent à des températures basses et élevées dans des environnements industriels allant de -40° – 75° C (-40° – 167° F). Les entrées d'alimentation redondantes avec protection contre les courants de surcharge sur chaque switch PoE+ renforcé minimisent les temps d'arrêt réseau.

Les installateurs et les intégrateurs peuvent épargner sur les coûts d'équipement et réduire le temps d'installation grâce aux switches PoE+ Gigabit industriels renforcés de TRENDnet montables sur rack qui fournissent une alimentation PoE de 30W par port et des données via les câbles Ethernet existants. Grâce à la technologie PoE, les utilisateurs n'ont besoin que d'un seul ensemble

de câbles pour fournir les données et l'alimentation depuis le switch industriel PoE+ montable sur rack. Ces switches PoE+ renforcés vous permettent de mettre aisément en réseau des dispositifs PoE, tels que des points d'accès WiFi à haute puissance, des caméras PTZ et autres caméras IP de pointes, des systèmes téléphoniques VoIP, des décodeurs IPTV, des contrôles d'accès, etc.



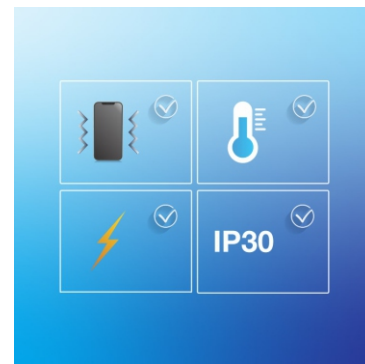
Applications industrielles

Met en réseau des dispositifs destinés aux applications de fabrication, d'industrie en général, d'entreposage, de surveillance et d'entreprises.



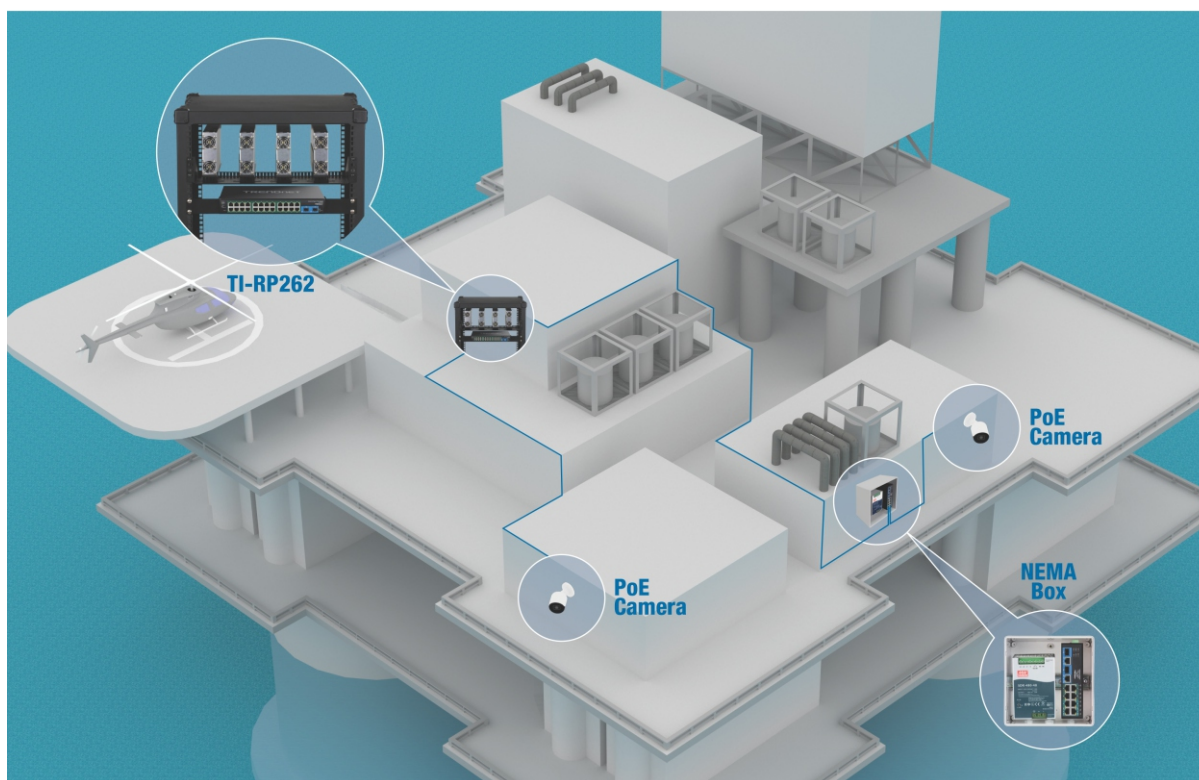
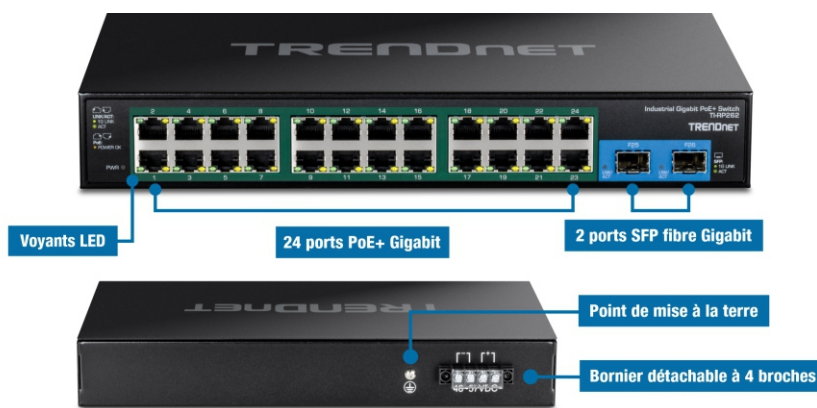
Alimentation PoE+

Offre une alimentation PoE+ complète (30 watts) par port aux dispositifs tels que les points d'accès, les caméras, le matériel de contrôle d'accès, etc.



Environnements extrêmes

Le switch renforcé, de classe IP30, avec un fonctionnement entre -40 et 75° C (-40 et 167° F), fonctionne dans la majorité des environnements.



CARACTÉRISTIQUES



Alimentation électrique PoE+ totale

Fournit une alimentation PoE/PoE+ de 30 watts par port (802.3at/802.3af) avec une alimentation PoE totale maximum de 480 watts



Ports réseau

Le switch PoE+ renforcé à 26 ports comprend 24 ports PoE+ gigabit et 2 ports SFP gigabit



Montable sur un rack

Avec un solide boîtier métallique et des supports de fixation en rack inclus, ce switch PoE+ renforcé est adapté aux installations en rack 1U 19"



Capacité de commutation

Le switch PoE+ industriel renforcé à 26 ports avec ports SFP offre une capacité de commutation de 52 Gb/s



Alimentation redondante

La double entrée d'alimentation du switch POE renforcé supporte la protection contre les surcharges (alimentation vendue séparément, modèles: TI-S48048, TI-RSP100048)



Trame Jumbo

Envoie des paquets plus volumineux, ou trames Jumbo (jusqu'à 9 KB), pour de meilleures performances



Températures extrêmes

Ce solide switch PoE+ renforcé de 26 ports est conçu pour fonctionner à des températures allant de -40 à 75° C (-40 à 167° F)



Conformité électromagnétique

Respecte les normes FCC Part 15 sous chapitre B classe A et CE EN 55032 classe A



Certifications

Conçu pour le matériel informatique (ITE) et industriel (EN55032/35)



Résistance aux chocs et aux vibrations

Conforme à la norme de résistance aux chocs (IEC 60068-2-27), aux chutes libres (IEC 60068-2-31) et aux vibrations (IEC 60068-2-6)



Point de mise à la terre

Le point de mise à la terre du switch PoE+ renforcé à 26 ports protège l'équipement des surtensions électriques externes

SPÉCIFICATIONS

Normes

- IEEE 802.3
- IEEE 802.3u
- IEEE 802.3ab
- IEEE 802.3z
- IEEE 802.3x
- IEEE 802.3af
- IEEE 802.3at

Débit de transfert des données

- 24 ports PoE+ Gigabit
- 2 ports SFP fibre Gigabit
- Bornier détachable à 4 broches
- Voyants LED

Fonctions spéciales

- Composants renforcés conçus pour des températures extrêmes
- Entrées d'alimentation redondantes
- Autonégociation
- Architecture de stockage et de transmission automatiques
- Apprentissage automatique des adresses et gestion de la durée de vie des adresses
- Protection contre les décharges électrostatiques et les surtensions 8KV et 2KV

Alimentation

- Entrée: 48 - 57 V DC
- Alimentation électrique compatible: TI-S48048, TI-RSP100048 (vendus séparément)
- Consommation max.: 5,76W (sans charge PoE)

Boîtier

- Boîtier métallique IP30
- Montable en rack
- Point de mise à la terre
- Protection contre les décharges électrostatiques: 8 KV
- Protection contre les surcharges: 2 KV

Température de fonctionnement

- - 40 ° – 75 °C (-40 ° – 167 °F)

Humidité en fonctionnement

- Max. 95% sans condensation

Dimensions

- 296 x 180 x 45 mm (11,65 x 7,08 x 1,77 pouce)

Débit de transfert des données

- Ethernet: 10 Mb/s (half duplex), 20 Mb/s (full duplex)
- Fast Ethernet: 100 Mb/s (half duplex), 200 Mb/s (full duplex)
- Gigabit: 2000 Mb/s (full duplex)
- Fibre: 2000Mb/s (full duplex)

Performance

- Mémoire tampon RAM: 512KB
- Matrice de commutation: 52Gb/s
- Tableau des adresses MAC: Entrées de 8K
- Trame Jumbo: 9 KB
- Débit de transmission: 38,6Mpps (paquets de 64 bytes)

PoE

- 802.3 at: 30W par port
- Capacité PoE: 685W @ 56V DC
- Mode PoE A : Broches 1, 2, 3 et 6 pour l'alimentation

Bornier

- Entrées d'alimentation redondantes, relais d'alarme, 4 broches
- Section: 0,34 mm² à 2,5 mm²
- Fils massifs (AWG): 12- 24/14-22
- Fils torsadés (AWG): 12- 24/14-22
- Couple: 5 lb. – In/0,5 Nm/0,56 Nm
- Longueur de câble à dénuder: 7-8mm

MTBF

- 503 149 heures

Poids

- 1,63 kg (3,6 livres)

Certifications

- CE
- FCC
- LVD
- IEC 61000-4-2
- IEC 61000-4-4
- IEC 61000-4-5
- Résistance aux chocs (IEC 60068-2-27)
- Résistance aux chutes (IEC 60068-2-32)
- Résistance aux vibrations (IEC 60068-2-6)

Garantie

- 3 ans

Contenu de l'emballage

- TI-RP262
- Guide d'installation rapide
- Kit de montage en rack

Toutes les références au débit ne sont données qu'à titre de comparaison. Les spécifications, la taille et la forme du produit sont sujettes à modification sans avis préalable, et l'apparence réelle du produit peut différer de celle illustrée ici.