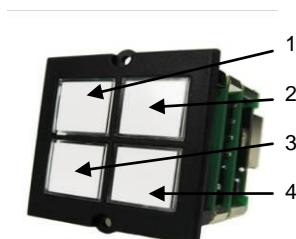


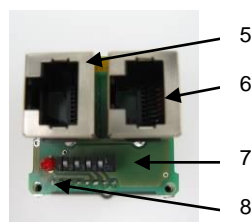


Kurzbeschreibung	Description
Das 4-fach Tastenmodul ist für den Einbau als Custom-Modul in Bachmann Facility Systeme gedacht. Mit beigefügten Schrauben lässt sich das Tastenmodul ab Werk Bachmann oder nachträglich durch den Kunden integrieren.	The 4-way keypad module is designed for installation as a custom module in Bachmann Facility Systems. It can be integrated ex works or by the customer.
Die Tastenmodule sind einzeln programmierbar (siehe Bedienungsanleitung Controller) und ermöglicht die individuelle oder zentrale Steuerung der angeschlossenen Geräte. Eine Auswahl verschiedener Piktogramme zum Einlegen in den Taster wird mitgeliefert.	The key buttons can be programmed individually (see instruction manual of the controller) and allows the individual or central control of connected devices. Different icons for the buttons are included in the delivery.



Frontansicht

Frontside



Rückansicht

Rear side

Nr	Geräteübersicht	Device overview
1	LED – Taste 1	LED – Button 1
2	LED – Taste 2	LED – Button 2
3	LED – Taste 3	LED – Button 3
4	LED – Taste 4	LED – Button 4
5	Ausgang zu Controller / Gerät oder weiterem Tastenfeld	Output to Controller / device or additional key button module
6	Eingang für Daten von einem nachfolgenden Tastenfeld	Input from the key button module before
7	DIP-Switch zur Einstellung der Adresse und Betriebsart	DIP-Switch for setting the address and mode
8	Status-LED	Status-LED

## Verkabelung / Connection



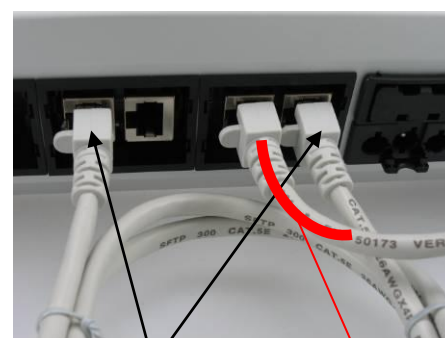
4-fach Tastenmodul in eingebautem Zustand in Bachmann Facility Systeme

4-way keypad mounted in Bachmann Facility Systems



Anschluss zu Controller/Gerät oder weiterem Tastenfeld

Connection to Controller / device or additional key button module



Verbindung zwischen 2 Modulen

Connection between 2 modules

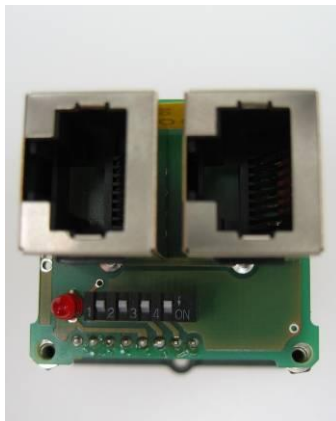
Anschluss zu Controller oder weiterem Tastenfeld

Connection to Controller or additional key button module

Zur Verkabelung der Tastenmodule werden CAT- Patchkabel (gerade) mit RJ45 Steckern verwendet.

For connection of the key button modules use CAT-Patchcable with RJ45 plugs.

PIN	Belegung Ausgangsbuchse / Occupancy Output	Belegung Eingangsbuchse / Occupancy Input
1	Tx1	Rx2
2	N/C	N/C
3	Rx1	Tx2
4	VCC	VCC
5	VCC	VCC
6	N/C	N/C
7	GND	GND
8	GND	GND
9	GND	GND



Konfiguration des Moduls	Setup of the key button module
Die Einstellungen an dem Modul werden über den installierten DIP Schalter vorgenommen. Nach jeder Änderung sollte das Modul neu gestartet werden, damit die vorgenommenen Einstellungen wirksam werden.	The settings on the module are made via the installed DIP switches. After each change, the module should be restarted for the settings to take effect.
Die einzelnen DIP-Schalter sind fortlaufend von 1-4 nummeriert. Wenn der Hebel nach unten geschoben ist, ist der Kontakt eingeschaltet. Dies ist auch über den Pfeil nach unten auf dem DIP-Schalter zu erkennen	The individual DIP switches are numbered from 1-4. When the lever is pushed downwards, the contact is turned on. This can also be seen on the down arrow on the DIP switches

	Befehl / Command	Antwort / Feedback	Beschreibung / Description
Taste zu Controller	P<xx>[CR][LF]	-	Befehl wird bei Betätigung einer Taste abgesetzt. / Command is send on button push.  <xx> entspricht der Tastennummer. Diese errechnet sich wie folgt: (Adresse des Moduls x 4) + Taste an Modul Sie wird mit vorangehenden Nullen versandt. <xx> equals the button number. The button number is calculated with this term: (Address of the module set by DIP x 4) + button on the module. It is send with a zero as prefix.  Beispiel / example: Taste 1 an Modul 0 wird gedrückt / Button 1 on module 0 pushed: P01[CR][LF] Taste 3 an Modul 2 wird gedrückt / Button 3 on module 2 pushed: P11[CR][LF]
Taste zu Controller	R<xx>[CR][LF]	-	Befehl wird bei Loslassen einer Taste abgesetzt. / On button release. Beschreibung von <xx>, s.o. / See description above.
Controller zu Taste	LON<xx>[CR][LF]	OKON<xx>[CR][LF]	Mit diesem Befehl kann die LED einer Taste eingeschaltet werden. Wurde diese Aktion von dem Tastenfeld übernommen sendet es die angegebene Antwort. <xx>... s.o. / Command to turn on a LED.
Controller zu Taste	LOF<xx>[CR][LF]	OKOF<xx>[CR][LF]	Mit diesem Befehl kann die LED einer Taste ausgeschaltet bzw. ange dimmt werden. Das Verhalten entspricht dem Befehl LON. / Command to turn off a LED.
Controller zu Taste	LBL<xx>[CR][LF]	OKBL<xx>[CR][LF]	Mit diesem Befehl kann die LED blinkend geschaltet werden. Das Verhalten entspricht LON. / Command to flash LED.

Kommunikationsparameter / communication params: 9600bps, no parity, 8 databits, 1 stopbit

Technische Daten / Technical description		
Allgemein	Wert / Value	General
Spannungsversorgung	12V DC	Input Voltage
Max. Spannungsbereich	6 – 20V DC	Max. Voltage
Leistungsaufnahme	100mA	Power Consumption
Kontakte	2 x RJ45	Contacts
Normen		Norms
Störaussendung	EN 61000-6-3:2007	Emission
Störfestigkeit	EN 61000-6-1:2007	Immunity
EMV getestet		EMV tested

Für weitere Fragen wenden Sie sich an:	For further informations please contact:
Bachmann GmbH & Co. KG Ernstthalenstr. 33 70565 Stuttgart / Deutschland / Germany	
Tel. +49 711 86602-0 Fax. +49 711 86602-34 Mail: <a href="mailto:info@bachmann.com">info@bachmann.com</a> Web: <a href="http://bachmann.com">bachmann.com</a>	