

CL3108 / CL3116

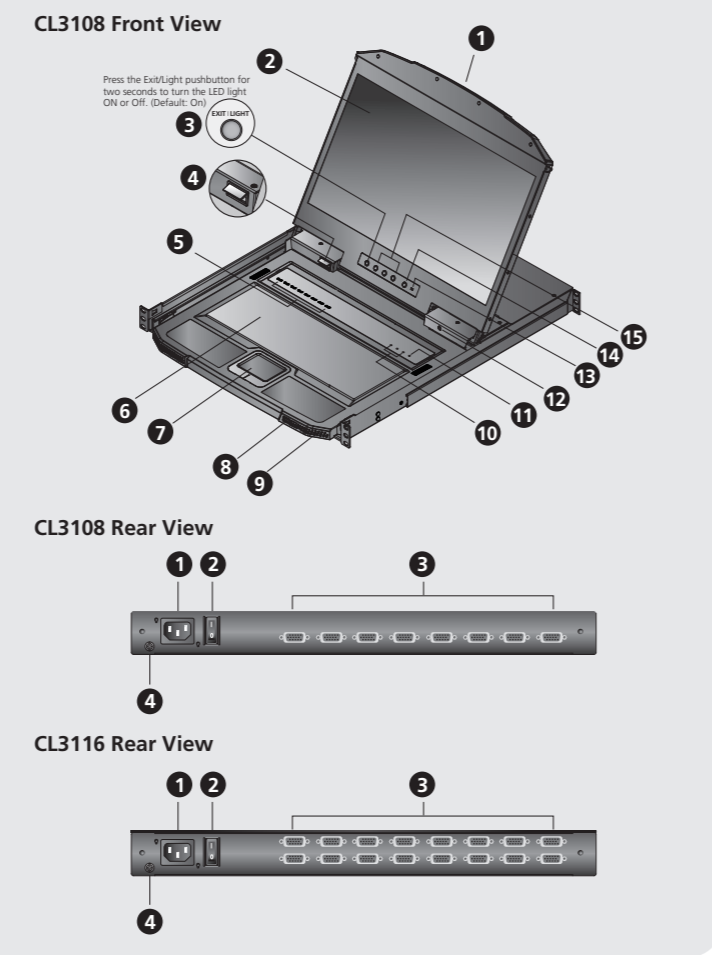
8/16-Port Short Depth PS/2-USB VGA Single Rail WideScreen LCD KVM Switch Quick Start Guide

© Copyright 2021 ATEN® International Co., Ltd.
ATEN and the ATEN logo are registered trademarks of ATEN International Co., Ltd. All rights reserved. All other trademarks are the property of their respective owners.

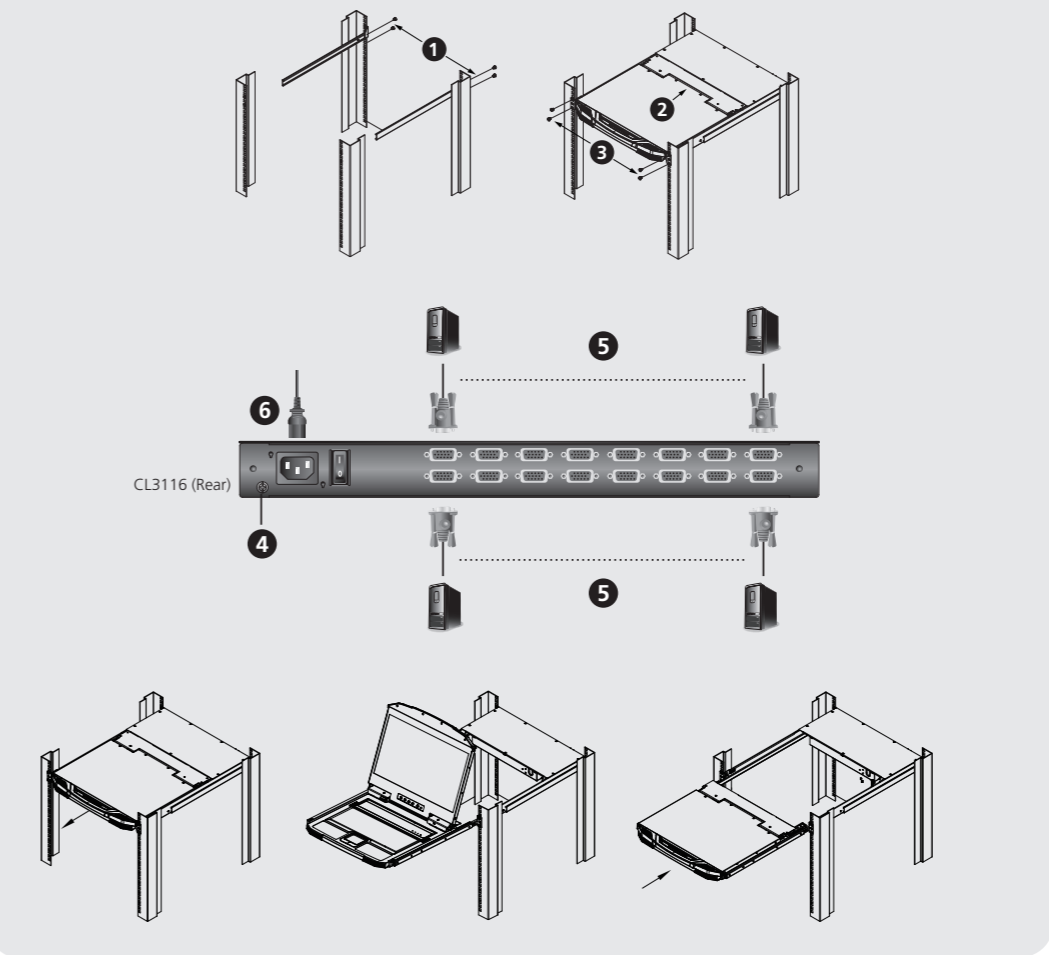
Part No. PAPE-1223-R10G Released: 03/2021



A Hardware Review



B Hardware Installation



Package Contents

- 1 CL3108 / CL3116 LCD KVM Switch with Standard Rack Mounting Kit
- 2 custom KVM cables (VGA, USB; 1.8m/6ft)
- 1 firmware upgrade cable
- 1 power cord
- 1 user instructions

Support and Documentation Notice

All information, documentation, firmware, software utilities, and specifications contained in this package are subject to change without prior notification by the manufacturer. To reduce the environmental impact of our products, ATEN documentation and software can be found online at <http://www.aten.com/download/>

Technical Support

www.aten.com/support

Scan for more information



CL3108 / CL3116 8/16-Port Short Depth PS/2-USB VGA Single Rail WideScreen LCD KVM Switch

www.aten.com

A Hardware Review

Front View

- 1 handle
- 2 LCD display
- 3 LED illumination light pushbutton
- 4 LED illumination light
- 5 port selection pushbutton / LEDs (8 for CL3108, 16 for CL3116)
- 6 keyboard
- 7 touchpad
- 8 external mouse port
- 9 power LED
- 10 lock LEDs
- 11 reset button
- 12 firmware upgrade port
- 13 firmware upgrade switch
- 14 LCD on / off button
- 15 LCD controls

CL3108 Rear View

- 1 power socket
- 2 power switch
- 3 KVM port section
- 4 grounding terminal

CL3116 Rear View

- 1 power socket
- 2 power switch
- 3 KVM port section
- 4 grounding terminal

B Hardware Installation

A standard rack mounting kit is provided with your CL3108 / CL3116 and can be mounted in 1U of rack space.

- 1 Attach the left and right mounting brackets to the back of the rack, installing four screws in the tabs to secure them in place.
- 2 Two people insert the CL3108 / CL3116, by sliding its left and right side bars into the mounting brackets.
- 3 While one person and the brackets hold the weight of the CL3108 / CL3116, have a second person install four screws in the front tabs to secure the module to the front of the rack.
Note: Allow at least 5.1 cm on each side for proper ventilation, and at least 12.7 cm at the back for the power cord and cable clearance.
- 4 Ground the CL3108 / CL3116 by connecting one end of a grounding wire to the grounding terminal and the other end to a suitable grounded object.
- 5 Connect any available KVM port to a computer's keyboard, video and mouse ports using the custom KVM cable sets.
- 6 Plug the power cord into the CL3108 / CL3116 power socket and into a AC power source.

C Operation

Opening the Console

Pull on the release bar on the upper handle. Slide the console module out until it clicks in place, and then raise the LCD module lid.

Closing the Console

To close the console, lower the LCD module until it lies flat, and slide the full console in.

OSD Functions

OSD functions are used to configure and control the OSD. For example, you can rapidly switch to any port, scan selected ports, limit the list you wish to view, designate a port as a quick view port, create or edit a port name, or make OSD setting adjustments.

To access an OSD function:

1. Press the dedicated invocation key (**KVM OSD**) on the keyboard to invoke the OSD. This is the default setting.
2. In the submenus, make your choice either by double-clicking it, or moving the highlight bar to the choice and pressing **[Enter]**.
3. Press **[Esc]** to return to the previous menu level.

Hotkey

To invoke Hotkey Setting Mode to do the following:

1. Hold down the **[Num Lock]** key.
2. Press and release the **[F1]** key.
3. Release the **[Num Lock]** key.

Press **[Esc]** to exit Hotkey mode.

HSM Summary Table

Key	Function
[number], [Enter]	Switches access to the port corresponding to the entered number. [number] = 01-08 (CL3108) or 01-16 (CL3116).
[F1]	Enables Windows keyboard emulation (default)
[F2]	Enables Mac keyboard emulation.
[F3]	Enables Sun keyboard emulation.
[H] / [h]	Changes Invoke Hotkey Mode to [Num Lock] + [-] (default) or [Ctrl] + [F12].
[F5]	Resets (USB) keyboard and/or mouse.
[T] / [t]	Changes Activate OSD Mode to [Ctrl] [Ctrl] or [Scroll Lock] [Scroll Lock].

Commutateur KVM LCD grand écran à un rail VGA PS/2-USB faible profondeur 8/16 ports CL3108 / CL3116

www.aten.com

A Aperçu du matériel

Vue de devant

- 1 Poignée
- 2 Écran LCD
- 3 Bouton-poussoir de lumière d'illumination de LED
- 4 Lumière d'illumination de LED
- 5 Bouton-poussoir à sélection de port/LED (8 pour CL3108, 16 pour CL3116)
- 6 Clavier
- 7 Pavé tactile
- 8 Port de souris externe
- 9 LED d'alimentation
- 10 Verrouiller les LED
- 11 Bouton Redémarrer
- 12 Port de mise à niveau du microprogramme
- 13 Commutateur de mise à niveau du microprogramme
- 14 Bouton Marche / Arrêt LCD
- 15 Commandes LCD

Vue arrière du CL3108

- 1 Prise d'alimentation
- 2 Interrupteur
- 3 Section port KVM
- 4 Borne de mise à la terre

Vue arrière du CL3116

- 1 Prise d'alimentation
- 2 Interrupteur
- 3 Section port KVM
- 4 Borne de mise à la terre

B Installation du matériel

Votre commutateur CL3108 / CL3116 est fourni avec un kit de montage sur bâti standard et peut ainsi être monté sur un bâti 1U.

- 1 Fixez les supports de montage gauche et droit à l'arrière du rack, en installant quatre vis dans les languettes pour les fixer en place.
- 2 Deux personnes insèrent le CL3108 / CL3116 en faisant glisser ses barres latérales gauche et droite dans les supports de montage.
- 3 Pendant qu'une personne et les supports maintiennent le poids du CL3108 / CL3116, demandez à une deuxième personne d'installer quatre vis dans les languettes avant pour fixer le module à l'avant du rack.
Remarque : Laissez au moins 5,1 cm de chaque côté pour permettre une ventilation adéquate et au moins 12,7 cm à l'arrière pour le cordon d'alimentation et les câbles.
- 4 Reliez le CL3108/CL3116 à la terre en connectant une extrémité du fil de terre à la borne de mise à la terre et l'autre extrémité à un objet relié à la terre.
- 5 Connectez tout port KVM disponible aux ports clavier, vidéo et de souris d'un ordinateur à l'aide de l'Ensemble de câbles KVM.
- 6 Branchez le cordon d'alimentation dans la prise d'alimentation du CL3108/CL3116 et dans une source d'alimentation secteur.

C Fonctionnement

Ouverture de la console

Tirez sur la barre de déblocage sur la poignée supérieure. Faites glisser le module de la console vers l'extérieur jusqu'à ce qu'il s'endèche, puis soulevez le couvercle du module LCD.

Fermeture de la console

Pour fermer la console, abaissez le module LCD jusqu'à ce qu'il soit à plat et faites glisser la console complète vers l'intérieur.

Fonctions OSD

Les fonctions OSD sont utilisées pour configurer et contrôler l'OSD. Par exemple, vous pouvez rapidement passer d'un port à un autre, balayer les ports sélectionnés, limiter la liste que vous souhaitez afficher, désigner un port en tant que port à affichage rapide, créer ou modifier un nom de port, ou ajuster le paramétrage de l'OSD. Pour accéder à une fonction OSD :

1. Appuyez sur la touche d'appel spécial (**KVM OSD**) du clavier pour activer l'affichage à l'écran. Il s'agit de la configuration par défaut.
2. Faites votre choix parmi les sous-menus qui apparaissent soit en cliquant sur l'un d'entre eux soit en déplaçant la barre de surbrillance sur le sous-menu désiré puis en appuyant sur **[Entrée]**.
3. Appuyez sur **[Echap]** pour revenir au niveau de menu précédent.

Raccourci

Pour invoquer le Mode de réglage des touches raccourcis à faire ce qui suit :

1. Maintenez la touche **[Verr num]**.
2. Appuyez et relâchez la touche **[F1]**.
3. Relâchez la touche **[Verr num]**.

Pour quitter le mode Raccourcis clavier, il faut appuyer sur la touche **[Echap]**.

Tableau récapitulatif HSM

Touche	Fonction
[numéro], [Entrée]	Bascule l'accès vers le port correspondant au numéro entré. [numéro] = 01-08 (CL3108) ou 01-16 (CL3116).
[F1]	Active l'émulation de clavier Windows (par défaut).
[F2]	Active l'émulation de clavier Mac.
[F3]	Active l'émulation de clavier Sun.
[H] / [h]	Modifie Invoker le mode de raccourcis en [Verr num] + [-] (par défaut) ou [Ctrl] + [F12].
[F5]	Reinitialise le clavier et/ou la souris (USB).
[T] / [t]	Modifie Activer le mode OSD en [Ctrl] [Ctrl] ou [Arrêt défil] [Arrêt défil].

www.aten.com

CL3108 / CL3116 8/16-Port PS/2-USB VGA Single Rail Breitbild LCD KVM Switch mit kurzer Tiefe

www.aten.com

A Hardwareübersicht

Ansicht von vorne

- 1 Griff
- 2 LCD Anzeige
- 3 LED Lampe Drucktaste
- 4 LED-Lampe
- 5 Portauswahl Drucktaste / LEDs (8 für CL3108, 16 für CL3116)
- 6 Tastatur
- 7 Touchpad
- 8 Externer Mausanschluss
- 9 Netz-LED
- 10 LEDs sperren
- 11 Reset-Taste
- 12 Port für Firmware-Aktualisierung
- 13 Schalter für Firmware-Aktualisierung
- 14 LCD Ein/Aus-Taste
- 15 LCD-Bedienelemente

CL3108 Rückseite

- 1 Netzbuchse
- 2 Netzschalter
- 3 KVM-Anschlussauswahl
- 4 Erdungsanschluss

CL3116 Rückseite

- 1 Netzbuchse
- 2 Netzschalter
- 3 KVM-Anschlussauswahl
- 4 Erdungsanschluss

B Hardwareinstallation

Zum Lieferumfang des CL3108 / CL3116 gehört ein Standard-Rackmontagekit, um das Gerät in einem 1U-Einschub installieren zu können.

- 1 Befestigen Sie die linken und rechten Montagehalterungen an der Rückseite des Racks und befestigen Sie sie mit vier Schrauben in den Laschen.
- 2 Zwei Personen setzen den CL3108 / CL3116 ein, indem sie seine linken und rechten Seitenschienen in die Halterungen schieben.
- 3 Während eine Person und die Halterungen das Gewicht des CL3108 / CL3116 halten, lassen Sie eine zweite Person vier Schrauben in den vorderen Laschen anbringen, um das Modul an der Vorderseite des Racks zu befestigen.
Hinweis: Lassen Sie auf jeder Seite mindestens 12,7 cm für eine gute Belüftung und auf der Rückseite mindestens 12,7 cm für das Netzkabel und den Kabelabstand.
- 4 Erden Sie den CL3108 / CL3116, indem Sie ein Ende eines Erdungskabels mit dem Erdungsanschluss und das andere Ende mit einem geeigneten geerdeten Objekt verbinden.
- 5 Verbinden Sie jeden verfügbaren KVM-Anschluss mithilfe der benutzerdefinierten KVM-Kabelsets mit den Tastatur-, Video- und Mausports eines Computers.
- 6 Stecken Sie das Netzkabel in die CL3108 / CL3116 Netzbuchse und in eine Wechselstromquelle.

C Bedienung

Öffnen der Konsole

Ziehen Sie an der Entriegelungsleiste am oberen Handgriff. Schieben Sie das Konsolenmodul heraus, bis es einrastet, und heben Sie dann den Deckel des LCD-Moduls an.

Schließen der Konsole

Um die Konsole zu schließen, senken Sie das LCD-Modul, bis es flach liegt, und schieben Sie die gesamte Konsole hinein.

OSD-Funktionen

OSD-Funktionen werden verwendet, um das OSD zu konfigurieren und zu steuern. So können Sie z.B. schnell und einfach auf einen anderen Port umschalten, der Reihe nach zwischen ausgewählten Ports umschalten lassen, die Liste der anzuzeigenden Geräte einschränken, einen Port zur Schnellansicht festlegen, Portnamen erstellen oder bearbeiten sowie die OSD-Einstellungen ändern.

So führen Sie eine OSD-Funktion aus:

1. Drücken Sie auf der Tastatur die spezielle Aufrufftaste (**KVM OSD**), um das OSD aufzurufen. Das ist die Standardeneinstellung.
2. Doppelklicken Sie in den erscheinenden Untermenüs auf die gewünschte Funktion, oder verschieben Sie die Markierung auf sie. Drücken Sie anschließend die Taste **[Enter]**.
3. Drücken Sie die Taste **[Esc]**, um zur vorigen Menüebene zurückzukehren.

Schnelltaste

So rufen Sie den Tastenkombinationseinstellungsmodus auf, um Folgendes zu tun:

1. Halten Sie die **[Num Lock]** Taste gedrückt.
2. Drücken Sie die Taste **[F1]** und lassen Sie sie los.
3. Lassen Sie die **[Num-Taste]** los.

Drücken Sie die Taste **[Esc]**, um den Hotkey-Modus zu beenden.

HSM-Übersichtstabelle

Taste	Funktion
[Nummer], [Enter]	Schaltet den Zugriff auf den Port entsprechend der eingegebenen Nummer um. [Nummer] = 01-08 (CL3108) oder 01-16 (CL3116).
[F1]	Aktiviert die Emulation der Windows-Tastatur (Standard)
[F2]	Aktiviert die Mac-Tastaturemulation.
[F3]	Aktiviert die Sun-Tastaturemulation.
[H] / [h]	Ändert den Hotkey-Modus auf [Num Lock] + [-] (Standard) oder [Strg] + [F12].
[F5]	Setzt die (USB-) Tastatur und/oder Maus zurück.
[T] / [t]	Ändert die Aktivierung des OSD-Modus auf [Strg][Strg] oder [Rollen] [Roller].

www.aten.com

Commutador KVM LCD panorámico de un solo rail PS/2-USB VGA de corta profundidad con 8/16 puertos CL3108 / CL3116

www.aten.com

A Revisión de hardware

Vista frontal

- 1 Asa
- 2 Pantalla LCD
- 3 Pulsador de luz de iluminación LED
- 4 Luz de iluminación LED
- 5 Pulsador de selección de puerto / LED (8 para CL3108, 16 para CL3116)
- 6 Teclado
- 7 Panel táctil
- 8 Puerto de ratón externo
- 9 LED de alimentación
- 10 LEDs de bloqueo
- 11 Botón Restablecer
- 12 Puerto de actualización de firmware
- 13 Interruptor de actualización de firmware
- 14 Botón de encendido/apagado de LCD
- 15 Controles LCD

CL3108 Vista posterior

- 1 Entrada de alimentación
- 2 Interruptor de alimentación
- 3 Sección de puerto KVM
- 4 Toma de tierra

CL3116 Vista posterior

- 1 Entrada de alimentación
- 2 Interruptor de alimentación
- 3 Sección de puerto KVM
- 4 Toma de tierra

B Instalación de hardware

Con el CL3108 / CL3116 se incluye un kit de montaje en rack estándar para poder instalar el equipo en un espacio 1U del rack.

- 1 Acople los soportes de montaje izquierdo y derecho a la parte trasera del bastidor e instale los cuatro tornillos en las lengüetas para mantenerlas en su sitio.
- 2 Dos personas deben insertar el CL3108 / CL3116, deslizando sus barras laterales izquierda y derecha en los soportes de montaje.
- 3 Mientras una persona y los soportes sujetan el peso de la CL3108 / CL3116, una segunda persona debe instalar los cuatro tornillos de las lengüetas traseras para fijar el módulo a la parte delantera del bastidor.
Nota: Deje al menos 5,1 cm a cada lado para una ventilación adecuada y al menos 12,7 cm en la parte posterior para el cordón de alimentación y la separación del cable.
- 4 Conecte a tierra el CL3108 / CL3116 conectando un extremo de un cable de conexión a tierra con el terminal de conexión a tierra y el otro extremo con un objeto conectado a tierra adecuado.
- 5 Conecte cualquier puerto KVM disponible a los puertos de teclado, video y ratón de un ordenador utilizando los Juegos de cables para KVM personalizados.
- 6 Conecte el cable de alimentación a la entrada de alimentación del CL3108 / CL3116 y a la fuente de alimentación de CA.

C Funcionamiento

Abrir la consola

Tire de la barra de liberación del asa superior. Saque el módulo de la consola hasta que haga clic en su lugar y luego levante la tapa del módulo LCD.

Cerrar la consola

Para cerrar la consola, baje el módulo LCD hasta que quede en plano y deslice la consola hasta introducirlo por completo.

Funciones del OSD

Las funciones OSD sirven para configurar y controlar el menú en pantalla. Por ejemplo, le permiten cambiar rápidamente al puerto deseado, conmutar automáticamente entre los puertos seleccionados, limitar la lista que desea visualizar, designar un puerto como puerto de vista rápida, crear o editar un nombre de puerto o ajustar los parámetros del menú en pantalla.

Para acceder a una función del menú en pantalla:

1. Pulse la tecla de invocación dedicada (**KVM OSD**) en el teclado para invocar la visualización en pantalla (OSD). Esta es la configuración predeterminada.
2. Seleccione la función deseada de los submenús que aparecen, haciendo doble clic en ella o desplazando la barra resaltada sobre ella y pulse **[Intro]**.
3. Pulse **[Esc]** para volver al nivel de menú anterior.

Tecla de acceso rápido

Para invocar el Modo configuración de teclas de acceso, haga lo siguiente:

1. Mantenga pulsada la tecla **[Bloq Num]**.
2. Presione y suelte la tecla **[F1]**.
3. Suelte la tecla **[Bloq Num]**.

Pulse la tecla **[Esc]** para salir del modo de teclas de acceso directo.

Tabla resumen HSM

Tecla	Función
[número], [Entrar]	Cambia el acceso al puerto correspondiente al número introducido. [número] = 01-08 (CL3108) o 01-16 (CL3116).
[F1]	Habilita la emulación de teclado de Windows (predeterminado)
[F2]	Habilita la emulación de teclado Mac.
[F3]	Habilita la emulación de teclado de Sun.
[H] / [h]	Cambia la invocación del modo de teclas de acceso directo a [Bloq Num] + [-] (predeterminado) o [Ctrl] + [F12].
[F5]	Restablece el teclado y/o el ratón (USB).
[T] / [t]	Cambia la activación del modo OSD a [Ctrl] [Ctrl] o [Bloq Despl] [Bloq Despl].

www.aten.com

Switch KVM LCD widescreen a binario singolo PS/2-USB VGA a profondità ridotta da 8/16 porte CL3108 / CL3116

www.aten.com

A Descrizione hardware

Vista anteriore

- 1 Asa
- 2 Schermo LCD
- 3 Pulsante push luce di illuminazione LED
- 4 Luce di illuminazione LED
- 5 Pulsante push di selezione porta/LED (8 per CL3108, 16 per CL3116)
- 6 Tastiera
- 7 Touchpad
- 8 Porta mouse esterno
- 9 LED alimentazione
- 10 Blocco LED
- 11 Tasto di ripristino
- 12 Porta aggiornamento firmware
- 13 Interruttore aggiornamento firmware
- 14 Pulsante LCD On / Off
- 15 Controlli LCD

CL3108 Vista posteriore

- 1 Presa di alimentazione
- 2 Interruttore di accensione
- 3 Sezione porta KVM
- 4 Terminale di messa a terra

CL3116 Vista posteriore

- 1 Presa di alimentazione
- 2 Interruttore di accensione
- 3 Sezione porta KVM
- 4 Terminale di messa a terra

B Installazione hardware

Con el CL3108 / CL3116 se incluye un kit de montaje en rack estándar para poder instalar el equipo en un espacio 1U del rack.

- 1 Montare le staffe di montaggio sinistra e destra sul retro del rack inserendo le quattro viti nelle linguette per fissarla in posizione.
- 2 Due persone inseriscono la CL3108 / CL3116, facendo scorrere le barre destra e a sinistra nelle staffe di montaggio.
- 3 Con il CL3108 / CL3116 tenuto da una persona e dalle staffe, una seconda persona deve installare le quattro viti nelle linguette anteriori per fissare il modulo alla parte anteriore del rack.
Nota: Lasciare almeno 5,1 cm su ciascun lato per una corretta ventilazione e almeno 12,7 cm sul retro per il cavo di alimentazione e la distanza libera del cavo.
- 4 Mettere a terra il CL3108 / CL3116 collegando una estremità del cavo di messa a terra al terminale di messa a terra dell'unità, e l'altra estremità a un oggetto con messa a terra adeguato

