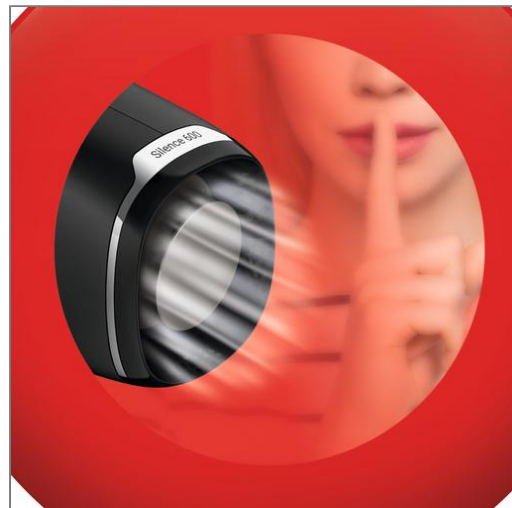


Moulinex®



powermix silence hand mixer

Powermix Silence HM653910
Handmixer mit Stabmixeraufsatz und Zerkleinerer
HM653910

Der leiseste und leistungsstärkste Handmixer von Moulinex

Der Powermix Silence Handmixer sorgt als leisester, aber dennoch leistungsstärkster Handmixer von Moulinex für kompromisslose Leistung. Optimierter Luftstrom und modernste Schallsoliertechnik treffen auf einen robusten, 600 Watt starken Motor – für einen leistungsstarken Handmixer, der auch die anspruchsvollsten Mixanforderungen im Handumdrehen bewältigt. Entdecken Sie den vollen Leistungsumfang dieses Handmixers: eine Vielzahl von praktischen Funktionen, robuste Schneebesens- und Knetbacken aus Edelstahl, einen Stabmixer-Aufsatz aus Edelstahl mit Powelix-Klingentechnologie und einen Mini-Zerkleinerer-Aufsatz.



Moderne Silence600-Technologie

Der leiseste und zugleich leistungsstärkste Handmixer von Moulinex vereint aussergewöhnliche Technologie mit modernster Schallisoliertechnik für hohen Komfort und kompromisslose Leistung.

Leiser Motor

Optimierter Luftstrom trifft auf modernste Laufruhe – für einen leistungsstarken Motor, der jederzeit ultra-leises Mixen verspricht.



Leistungsstarker 600-Watt-Motor

Die Mix-Leistung des 600 Watt starken Motors sorgt für aussergewöhnliche Ergebnisse bei allen Mix-Ansprüchen, auch bei festeren Teigen.

Ergonomischer Griff

Der ergonomische Soft-Touch-Griff des Handmixers sorgt für Komfort bei der Bedienung und für höchste Benutzerfreundlichkeit.



Geschwindigkeitsstufen plus Turbo

Die benutzerfreundliche Einstellung der Geschwindigkeitsstufen mit Turbo-Boost-Funktion sorgt für eine präzise Kontrolle bei all Ihren Mix-Ansprüchen – für perfekte Ergebnisse bei einer Vielzahl von köstlichen Zubereitungen.

Zwei Schneebesen aus Edelstahl

Mit den hochwertigen Schneebesen aus Edelstahl gelingen leichte Zubereitungen mühelos; von perfekt geschlagenem Eiweiss und luftiger Schlagrahm bis hin zu leckerem Kuchenteig.



Zwei Knethaken aus Edelstahl

Die hochwertigen Knethaken aus Edelstahl meistern selbst schwere, zähe Teigmassen wie schmackhafte Brioche-, Brot- und Pizzateige.

Stabmixer-Aufsatz aus Edelstahl mit Powelix-Klingentechnologie

Der Stabmixer-Aufsatz mit einer Geschwindigkeitsstufe ist aus langlebigem Edelstahl gefertigt und mit der Powelix-Klingentechnologie ausgestattet. So genlingen köstliche Smoothies, Suppen und Pürees im Handumdrehen.



Mini-Zerkleinerer-Aufsatz

Mit dem Mini-Zerkleinerer-Aufsatz können Sie Ihre Zutaten ganz einfach zerkleinern, mixen und schneiden, zum Beispiel Kräuter, Zwiebeln oder Fleisch.



15 Jahre Reparierbarkeit

- Reparaturfreundliche Konstruktion
- Geringe Kosten und schnelle Lieferung von Ersatzteilen, über 15 Jahre und mehr
- 6'500 Reparaturzentren weltweit

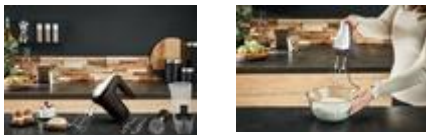


PRODUKTFOTOS

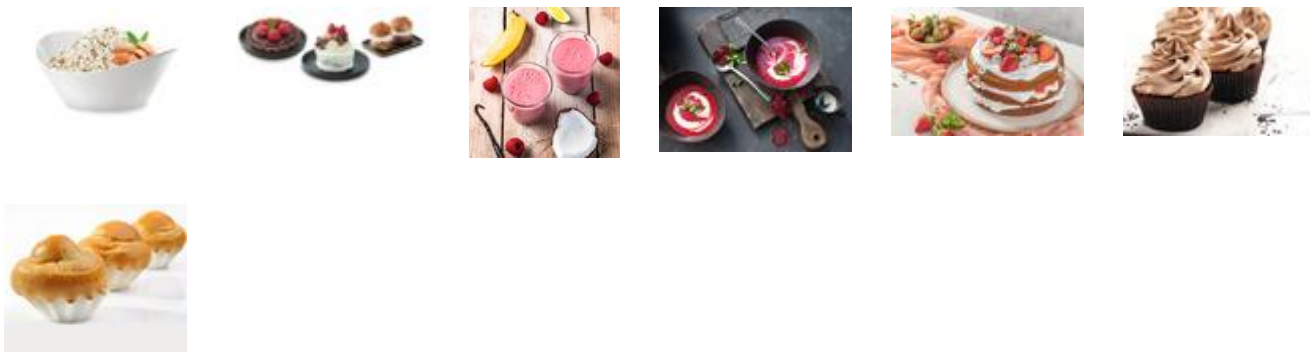
Weitere Produktfotos



Produkt-Lifestyle-Foto(s)



Rezeptfoto(s)



Bedienungsanleitung



Sicherheitshinweise



PRODUKTMERKMALE**HAUPTMERKMALE**

- Leistung 600 W
- Geschwindigkeiten Stufenlos + Turbo
- Metallknethaken Ja

WEITERE MERKMALE

- Turbo-Funktion Ja
- Auswurf-Taste Ja
- Spülmaschinengeeignet Ja
- Spülmaschinengeeignet - Details Schneebesens und Knethaken
- Farben Braun

- Herkunftsland China

LOGISTIKDATEN - CMMF**CMMF: 7211004574**

EAN-Code	[logitic.datas.product.per.parcel]	PCS / Schichten	Schicht / Palette	PCS / Palette	PCS / Container
EAN ST : 3016667245743 EAN UC : 3016667245743	4	24	2	48	C20 : 1 552 C40 : 3 216 HQ4 : 4 020

	Unverpacktes Produkt	Verpacktes Produkt	Standardpaket	Palette
Abmessungen	21 x 7.6 x 30.5	259 x 237 x 232 (MM)	490 x 275 x 486 (MM)	1 200 x 800 x 1 106 (MM)
Gewicht	1.708 (kg)	2,344 (KG)	9,376 (KG)	133,512 (KG)